

FH (Sem Filtros)

(Sin Filtros / Without Filters)

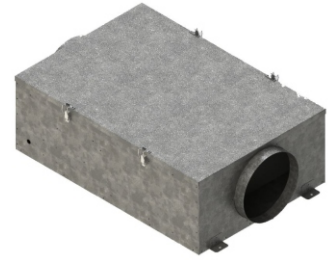
Descrição e Aplicação

Descripción y Aplicaciones Description and Applications

A nova linha FH, versão sem filtro, são exaustores com motores radiais com alta pressão e vazão de ar. São ultra compactos com perfil extremamente baixo, perfeito para aplicações de exaustão com pouco espaço. Construído com chapa reforçada e com vedação especial nas juntas e tampas de acesso. Temperatura de trabalho (-40°C +65°C)

La nueva línea de FH, versión sin filtro, son extractores con motores radiales con alta presión y caudal de aire. Son ultra compacto con bajo perfil ideal para aplicaciones de extracción con poco espacio. Construido con chapa reforzada con manta de estanqueidad especiales en juntas y tapas de acceso. Temperatura de trabajo (-40 ° C a + 65 ° C)

The new FH line, without filters version, are fans with radial motor with high pressure and air flow. They are ultra compact with extremely low profile perfect for air renewal applications with little space. Built with reinforced plate and special sealing at joints and access covers. Working temperature (-40 ° C + 65 ° C)



Características e Diferenciais

Características y Diferenciales

Features and Highlights

Baixo Consumo de energia e silencioso

Bajo consumo de energía y silencioso
Low power consumption and quiet

Motor com rolamento e acionamento direto, não necessita de polias e correias.

Motor con cojinetes y accionamiento directo, no necesita poleas y correas.
Bearing Motor with direct drive, does not need pulleys and belts.

Alta vazão e alta pressão (Radial)

Alto caudal y alta presión (Radial)
(Radial) High pressure and high flow

Acesso rápido e prático ao motor, facilitando a manutenção

Acceso rapido y practico al motor. Fácil mantenimiento
Fast and convenient motor access, easy maintenance

Instalação na vertical ou horizontal

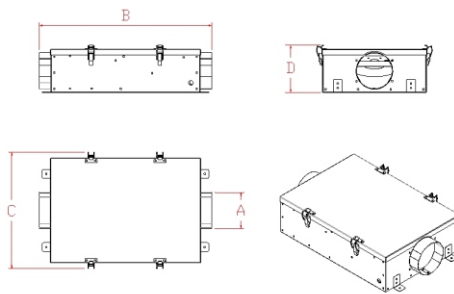
Instalación vertical o horizontal
Vertical and horizontal installation

Caixa elétrica interna e com acesso pela lateral

Compartimento eléctrico interno y con acceso pela lateral
Internal electrical box and side access

Dimensões

Dimensiones Dimensions



MODELO Type	Dimensional / Dimensions (mm)			
	a	b	c	d
FH 100 / 125	98/124	582	402	168
FH 150	149	684	442	186
FH 200	199	760	496	242
FH 250	250	908	610	300
FH 315	315	958	620	356
FH 355	355	908	668	410
FH 400	400	1094	760	442

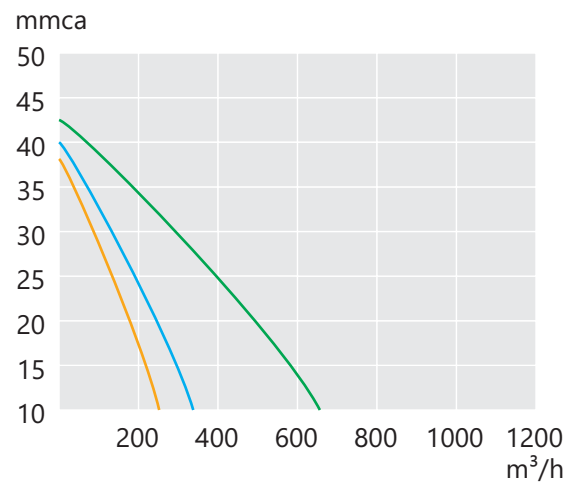
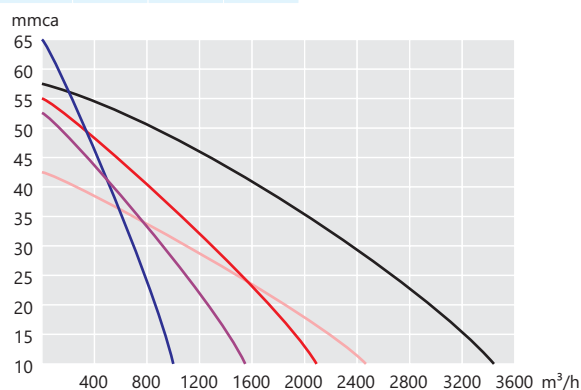
Características técnicas

Técnico Specifications

	MODELO / Type								
	100	125	150	200	250	315	355	400	
Vazão Máxima Caudal Máximo Extract Capacity	m³/h	245	343	644	970	1548	2048	2491	3447
	CFM	144	201	379	563	691	1205	1466	2028
Frequência Frecuencia Frequency, Hz		50 / 60							
Potência Motor Potencia Motor Motor Power, W		75	75	90	160	173	250	172	400
Potência Total Absorvida Potencia Absorvida Absorbed Power, W		79	75	95	112	182	330	183	486
Nível de Ruído Nivel de Ruído Noise level, dBA		55	55	57	60	63	65	61	63
Tensão Monofásica Tension Voltage, V		230							
Pressão Máxima Presión Máxima Max Air Pressure, mmca		38	40	43	65	53	55	43	57
Duto Conducto Duct Diameter, Pol / Inches		4	5	6	8	10	12	14	16
Peso Peso Weight, Kg		10	10	12	16	25	28	33	42

Especificações Técnicas para 230 V / 60 Hz
Especificaciones técnicas para 230 V / 60 Hz
Technical specifications for 230 V / 60 Hz

Nível de ruído a 01 metro de distância com produto tubulado
Nivel de ruido a 01 metro de distancia con el producto con conductos
Noise level up to 01 meters away with ducts



- FH 100
- FH 125
- FH 150
- FH 200
- FH 250
- FH 315
- FH 355
- FH 400