

FILBOX RED

(Modelos Plásticos / Plastic Models)

Descrição e Aplicação

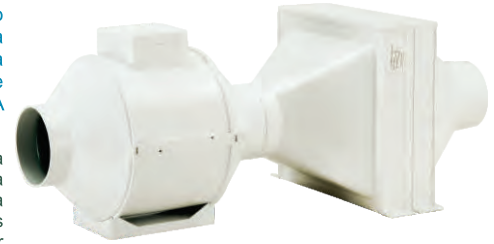
Descripción y Aplicaciones

Description and Applications

As Caixas de Filtro FILBOX são projetadas para serem utilizadas em tomadas de ar externo em conjunto exclusivo com a linha de exaustores SICFLUX MAXX. Os modelos FILBOX RED possuem entrada e saída do ar circular, para conexão no exaustor. Os Filtros disponíveis são construídos de acordo a atender a norma NBR 16401. Na 2ª geração da linha FILBOX, as caixas são todas feitas de plástico ABS, altamente resistente. Os funis para conectar ao exaustor, não necessitam de ferramentas, abraçadeiras ou fitas. A tampa de acesso é prática para ser aberta e extrema facilidade para troca dos filtros.

Las cajas de filtro FILBOX están diseñados para su uso en el aire exterior se toma en conjunto con la línea exclusiva de escape SICFLUX MAXX. Modelos FILBOX RED tienen entrada y salida de aire circular para la conexión de lo extractor. Los filtros disponibles son construídos de acuerdo para cumplir con la NBR 16401. En la segunda generación de la línea FILBOX, las cajas están hechas de plástico ABS de alta resistencia. Los embudos de conectar lo extractor no necesita herramientas, pinzas o cintas. La cubierta de acceso es la práctica para ser abierta y extrema facilidad de cambio de filtros.

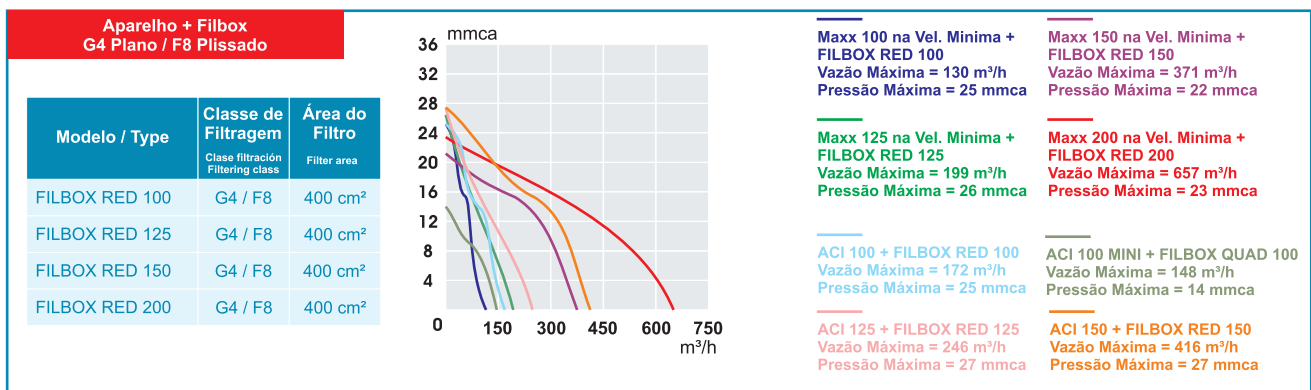
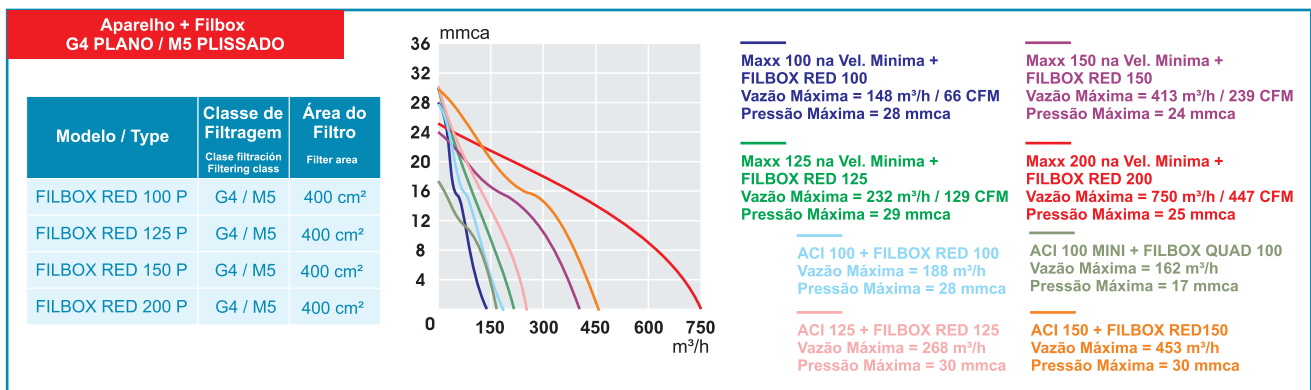
The filter boxes FILBOX are designed to be used in outside air taken in conjunction with the exclusive line of exhaust fan SICFLUX MAXX. FILBOX RED models have circular air inlet and output for connecting the exhaust fan. The available filters are constructed according to meet the NBR 16401. The 2nd generation of line FILBOX, the boxes are made of ABS plastic, highly resistant. The funnels to connect the exhaust fan, do not need tools, clamps or tapes. The access cover is practice to be open and extreme ease of changing filters.



Características técnicas

Técnico

Specifications



*Curvas disponíveis (externas) considerando as perdas de carga dos filtros

Testes realizados com filtros a meia vida / OPÇÃO FILTRO F8 NO SITE

* Curvas disponibles (externo) teniendo en cuenta las pérdidas de los filtros

Las pruebas realizadas con filtros de vida media

* Curves available (external) considering the losses of the filters

Tests conducted with a half-life filters

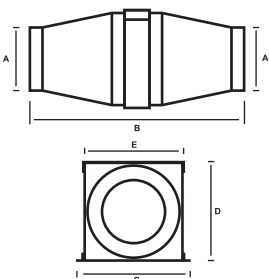
Debido al espacio del catálogo son para ser capaz de escribir estas características detalladas en todos los idiomas, por favor visite nuestro sitio www.sicflux.com para descargar el catálogo de este producto en español.

Due to the space of the catalog are not to be able to write these detailed features in all languages, please visit our website, www.sicflux.com, to download the catalog of this product in English.

Dimensões

Dimensiones

Dimensions



Modelo / Type	Dimensional / Dimensions (mm)					Peso Weight kg
	A	B	C	D	E	
FILBOX RED 100	100	395				1,37
FILBOX RED 125	125	395				1,40
FILBOX RED 150	150	668	305	265	265	2,55
FILBOX RED 200	200	668				2,60

Exemplo de Aplicação

Ejemplo de Aplicación

Application Example

