



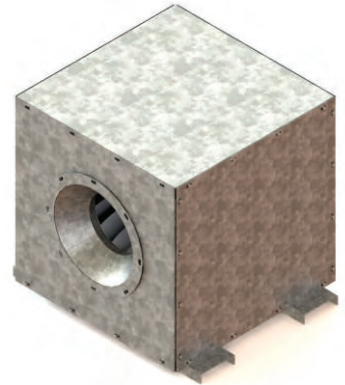
TITAN GLPF

Novo!
Nuevo / New!

Descrição e Aplicação

Descripción y Aplicaciones
Description and Applications

Os gabinetes GLPF são caixas de ventilação com descarga horizontal ou lateral. Sua estrutura é fabricada em chapa de aço galvanizada e podem ser utilizadas em ambientes internos ou externos com acessório de proteção. Podem ser fornecidos com ou sem módulo de filtros. O módulo de filtros pode ser com um ou dois filtros, sendo de classes G4 e M5. As laterais do gabinete são formadas por painéis removíveis, facilitando a inspeção, limpeza e manutenção. Do tipo de construção **plenum fan**, a linha GLPF, não utiliza polias e correias, facilitando a manutenção. Os rotores são do tipo limit load, que apresentam um ótimo rendimento. Disponível do modelo 200 até 1000, os gabinetes GLPF, podem ser utilizados para insuflamento de ar limpo, pressurização e ventilação e exaustão em geral. Possui pés para instalação.



Los gabinetes GLPF son cajas de ventilación de descarga horizontal o lateral. Su estructura está hecha de chapa de acero galvanizado y se puede utilizar en interiores o exteriores con accesorios de protección. Se pueden suministrar con o sin módulo de filtro. El módulo de filtro puede estar con uno o dos filtros, siendo de las clases G4 y M5. Las laterales del gabinete están formados por paneles extraíbles, lo que facilita la inspección, la limpieza y el mantenimiento. De la construcción del ventilador plenum fan, la línea GLPF no utiliza poleas y correas, lo que facilita el mantenimiento. Los rotores son del tipo limit load, que presentan un excelente rendimiento. Disponible en los modelos 200 a 1000, los gabinetes GLPF se pueden usar para suministro de aire limpio, presurización, ventilación y escape general. Base para instalación.

GLPF line are horizontal or side discharge vent boxes. Its structure is made of galvanized sheet steel and can be used indoors or outdoors with protective accessory. They can be supplied with or without filter module. The filter module can be with one or two filters, being of classes G4 and M5. The sides of the cabinet are made up of removable panels, making inspection, cleaning and maintenance easier. Of plenum fan construction, the GLPF line does not use pulleys and belts, making maintenance easier. The rotors are of the limit load type, which present an excellent performance. Available from model 200 to 1000, GLPF enclosures can be used for clean air supply, pressurization, ventilation and general exhaust. Base for installation

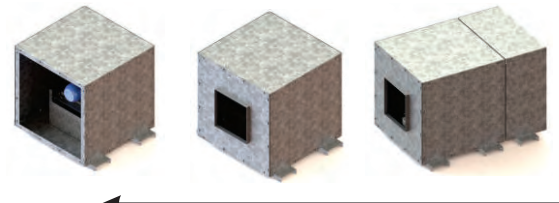
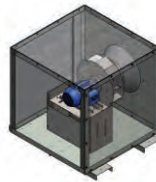
Características

Características
Features

Posição de montagem modular Gabinete com opção da saída de ar aberta ou com bocal e com módulo de filtros na entrada de ar
Posición de montaje modular Gabinete con opción de salida de aire abierta o con boquilla y con módulo de filtro en la entrada de aire
Modular mounting position Modular product, The outlet can be open, with nozzle and with filter module at the inlet.

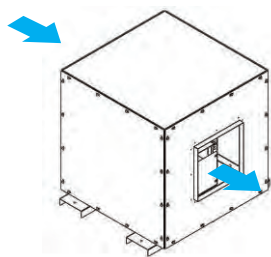
Chapa de aço galvanizada Linha de acessórios disponíveis
Chapa de acero galvanizado Línea de accesorios disponibles
Galvanized Steel Sheet Accessories line available

Módulo de filtro opcional Tipo Plenum Fan
Módulo de filtro opcional Tipo de ventilador plenum fan
Optional Filter Module Plenum Fan Type

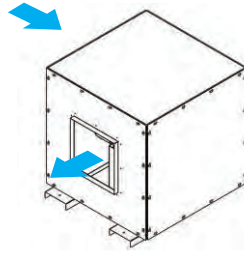


Posição de Montagem

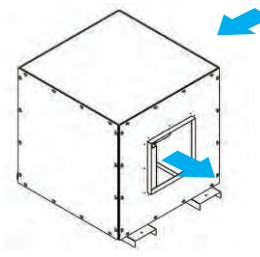
Posición de montaje
Mounting Position



Descarga
Horizontal / Em linha



Descarga
Esquerda



Descarga
Direita

Seleção de produtos

Selección de producto
Product Selection

Para seleção dos gabinetes de ventilação GLPF, utilize o programa de seleção SELECTFLUX. Totalmente online e com acesso por computador, tablets e celulares, é possível informar o ponto de vazão e pressão e ter o resultado do modelo ideal para atender a sua necessidade. Disponível tanto para opção com e sem filtros. Através da câmera de seu celular ou de um aplicativo leitor de código QR, leia o código ao lado e acesse o selecionador. Ou acesse:

selectflux.sicflux.com.br

Para seleccionar gabinetes de ventilación GLPF, use el programa de selección SELECTFLUX. Totalmente en línea y con acceso por computador, tabletas y teléfonos móviles, es posible informar el punto de flujo y presión y obtener el resultado del modelo ideal para satisfacer sus necesidades. Disponible para opciones con y sin filtro. A través de la cámara de su teléfono móvil o una aplicación de lector de códigos QR, lea el código al lado y acceda al selector. O ve a selectflux.sicflux.com.br

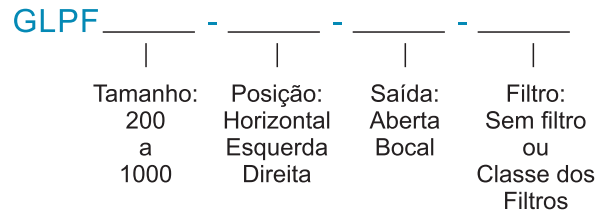
To select GLPF ventilation boxes, use the SELECTFLUX selection program. Fully online and with access by computer, tablets and mobile phones, it is possible to inform the flow and pressure point and have the result of the ideal model to meet your needs. Available for both filter and filterless options. Through the camera of your mobile phone or a QR code reader application, read the code beside and access the picker. Or go to selectflux.sicflux.com.br



SELECTFLUX

Nomenclatura

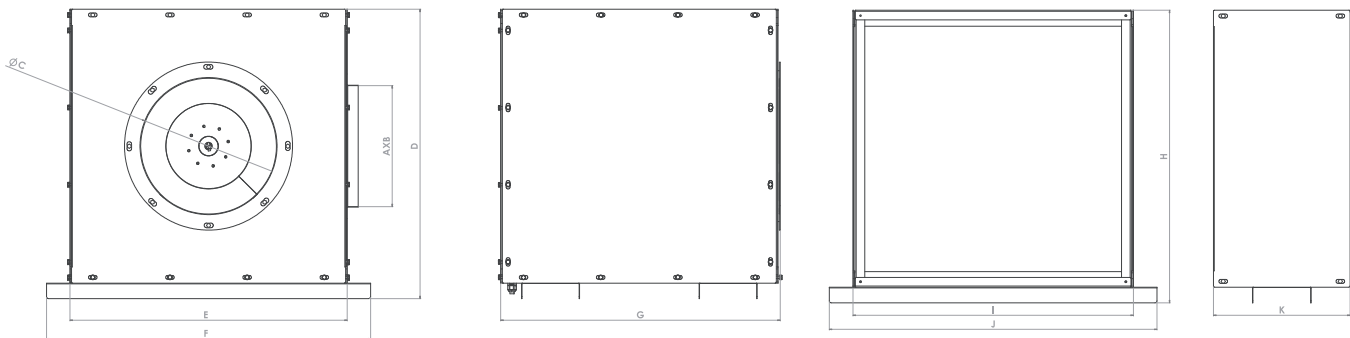
Nomenclatura
Nomenclature



Exemplo: GLPF 400-H-A-G4

Dimensões

Dimensiones
Dimensions



MODELO/ TYPE	DIMENSÕES/DIMENSIONES/DIMENSION											PESO/WEIGHT [kg]	
	GABINETE/CAJA/CABINET							FILTRO/FILTER				GABINETE/CAJA /CABINET	FILTRO/ FILTER
	A	B	C	D	E	F	G	H	I	J	K		
200	179	179	200	440	410	520	410	440	410	520	350	14	4
224	201	201	224	488	458	568	458	488	458	568	350	18	5
250	224	224	250	540	510	620	510	540	510	620	350	18	5
280	250	250	280	600	570	680	570	600	570	680	350	26	7
315	281	281	315	670	640	750	640	670	640	750	350	27	7
355	315	315	355	750	720	830	720	750	720	830	350	49	13
400	355	355	400	840	810	920	810	840	810	920	350	53	14
450	400	400	450	940	910	1020	910	940	910	1020	350	56	15
500	447	447	500	1040	1010	1120	1010	1040	1010	1120	350	83	22
560	502	502	560	1160	1130	1240	1130	1160	1130	1240	350	92	25
630	561	561	630	1300	1270	1380	1270	1300	1270	1380	350	138	37
710	631	631	710	1460	1430	1540	1430	1460	1430	1540	350	147	40
800	710	710	800	1640	1610	1720	1610	1640	1610	1720	350	162	44
900	799	799	900	1840	1810	1920	1810	1840	1810	1920	350	177	48
1000	894	894	1000	2040	2010	2120	2010	2040	2010	2120	350	192	52

-Ao instalar o gabinete de ventilação no teto, deverá ser fixado por meio de tirantes presos a base de apoio.

-Os pesos indicados são aproximados, sem motor elétrico.

-Al instalar el gabinete de ventilación en el techo, debe fijarse mediante correas unidas a la base de soporte.

-Los pesos indicados son aproximados, sin motor eléctrico.

-When installing the ventilation cabinet on the ceiling, it must be fixed by means of straps attached to the support base.

-The indicated weights are approximate, without electric motor.

Acessórios

Accesorios
Accessories

Equipamento Pintado
Equipo pintado
Painted Equipment

Grade de Proteção na captação
Rejilla de protección na captación
Air intake protection grid

Manta para Isolamento Acústico
Manta de aislamiento acústico
Acoustic Insulation Blanket

Coxins ou molas amortecedoras
Cojines o muelles
Cushions or shock springs

Junta Flexível
Articulación flexible
Flexible connector

Telhado de proteção para intempéries
Techo de protección contra la intemperie
Weather protection roof