



RVC

Descrição e Aplicação

Descripción y Aplicaciones

Description and Applications

Os registros de vazão constante RVC são facilmente instalados dentro de dutos de ventilação ou ar condicionado, utilizados para fins de insuflamento ou exaustão. O RVC assegura um volume de fluxo de ar constante dentro de uma faixa de pressão de 5 até 20 mmca. Através de um fácil ajuste, é possível definir diferentes níveis de fluxo de ar.

Los registros de flujo constante RVC se instalan fácilmente en conductos para la ventilación o aire acondicionado y se utiliza con el fin de extracción o insuflación de aire. El RVC garantiza un volumen constante de flujo de aire dentro de un intervalo de presión de 5 a 20 mmca. A través de un ajuste fácil, puede establecer diferentes niveles de flujo de aire.

The RVC constant flow regulator are easily installed in ventilation or air conditioning ducts, is used for intake or exhaust purpose. The RVC guarantees a constant air flow volume within a pressure from 5 to 20 mmca range. Through an easy adjustment, you can set different levels of airflow.



Características

Características

Features

Níveis de fluxo de ar marcada para configuração fácil

Los niveles de flujo de aire marcadas para el ajuste fácil

Airflow levels marked for easy setting

Vedação de borracha para estanquidade

Sellado de goma para estanquidad

Rubber sealing for airtightness

Mola calibrada de aço inoxidável

Muelle calibrado de acero inoxidable

Calibrated spring of stainless steel

Temperatura máxima: 60 ° C

Temperatura máxima: 60 ° C

Maximum temperature: 60°C

Produzido em plástico retardante de chama, classe M1

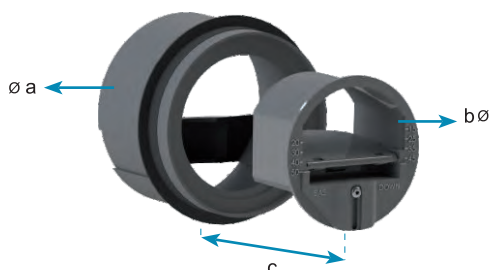
Hecho de plástico resistente al fuego, clasificación M1

Made of fire retardant plastic, classified M1

Dimensões

Dimensiones

Dimensions



MODELO Type	Dimensional / Dimensions (mm)		
	a	b	c
RVC 100	96	96	93
RVC 125	120	117	86
RVC 160	145	148	91
RVC 200	190	195	91
RVC 250	235	245	120

Características Técnicas

Técnico Specifications

m³/h	Nível de potência sonora em dB(A)			
	5 mmca	10 mmca	15 mmca	20 mmca
15	25	29	32	35
30	26	31	35	38
45	27	33	36	39
60	32	37	39	42
75	32	37	40	42
90	32	38	41	44
120	30	34	39	42
150	33	37	41	45
180	34	40	44	47
210	34	40	42	44
240	35	41	44	47
270	37	43	45	49
300	33	37	42	45
350	35	40	44	47
400	37	42	45	50
450	38	44	46	51
500	39	46	48	53

MODELO Type	Vazão Caudal Air Flow (m³/h)	Fluxo Padrão Flujo Estánda Set Flow (m³/h)r
RVC 100	15- 50	50
RVC 100	50 - 100	100
RVC 125	100 - 180	180
RVC 160	180 - 300	300
RVC 200	300 - 500	500
RVC 250	450 - 800	700