



TITAN VAL

Novo!
Nuevo / New!

Descrição e Aplicação

Descripción y Aplicaciones
Description and Applications

Os ventiladores axiais da linha VAL, são ventiladores com carcaça tubular e hélices axiais de múltiplas pás, sendo utilizados em situações onde é necessário um fluxo de ar com baixas pressões. Construído em chapa de aço, é utilizado para sistemas de ventilação e exaustão.

Los ventiladores axiales de la línea VAL son ventiladores con carcasa tubular y hélices axiales con múltiples palas, que se utilizan en situaciones donde se requiere un flujo de aire a baja presión. Construido en chapa de acero, se utiliza para sistemas de ventilación y extracción.

The VAL line axial fans are fans with tubular housing and multiple blade axial propellers, being used in situations where low pressure air flow is required. Built in steel sheet, it is used for ventilation and exhaust systems.

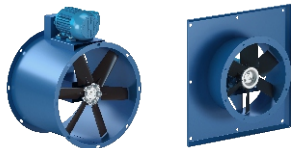


Características

Características

Features

Disponível nos arranjos 04, 09 e J
Disponible en las posiciones 04, 09 y J
Available at 04, 09 and J position



Hélice axial de alta qualidade
Hélice axial de alta calidad
High quality axial propeller

Construção Aerodinâmica
Construcción aerodinámica
Aerodynamic Construction

Carcaça em Chapa de aço
Carcasa de chapa de acero
Steel Sheet Enclosure

Linha de acessórios disponíveis
Línea de accesorios disponibles
Accessories line available

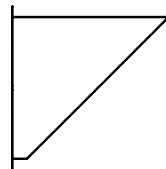
Acessórios

Accesorios

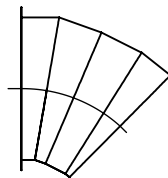
Accessories



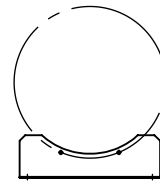
Bocal de Aspiração
Boquilla de aspiración
Inlet Nozzle



Protetor Tubo
Protector de tubo
Tube Protector



Protetor Curva
Protector de curvas
Curve Protector



Pés p/ Montagem Horizontal
Pies de montaje horizontales
Horizontal Mounting Bracket



Contra - Flange
Contrabrida
Counter - Flange

Seleção de produtos

Selección de producto
Product Selection

Para seleção do modelo correto da linha VAL, utilize o programa de seleção SELECTFLUX. Totalmente online e com acesso por computador, tablets e celulares, é possível informar o ponto de vazão e pressão e ter o resultado do modelo ideal para atender a sua necessidade. Disponível tanto para opção com e sem filtros. Através da câmera de seu celular ou de um aplicativo leitor de código QR, leia o código ao lado e acesse o selecionador. Ou acesse:

app.selectflux.com.br

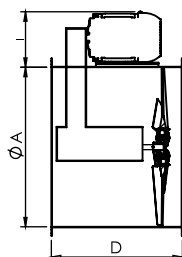
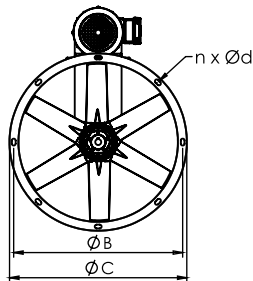
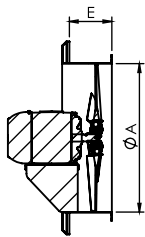
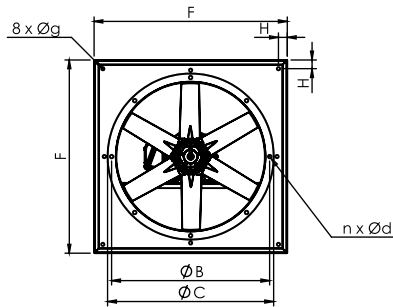
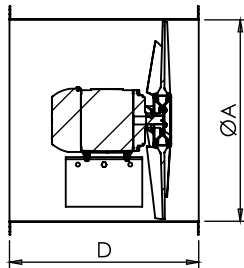
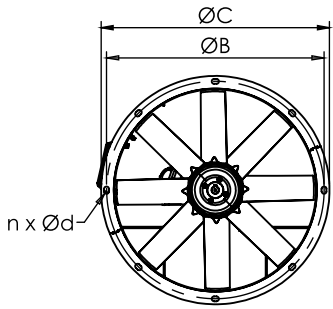
Para seleccionar los modelos de la línea VAL, use el programa de selección SELECTFLUX. Totalmente en línea y con acceso por computadora, tablets y teléfonos móviles, es posible informar el punto de flujo y presión y obtener el resultado del modelo ideal para satisfacer sus necesidades. Disponible para opciones con y sin filtro. A través de la cámara de su teléfono móvil o una aplicación de lector de códigos QR, lea el código al lado y acceda al selector. O ve a selectflux.sicflux.com.br

To select VAL models, use the SELECTFLUX selection program. Fully online and with access by computer, tablets and mobile phones, it is possible to inform the flow and pressure point and have the result of the ideal model to meet your needs. Available for both filter and filterless options. Through the camera of your mobile phone or a QR code reader application, read the code beside and access the picker. Or go to selectflux.sicflux.com.br



SELECTFLUX

Dimensões Dimensiones Dimensions



MODELO	DIMENSÕES PRODUTO (mm)					PESO (Kg)	DIMENSIONAL EMBALAGEM	
	ØA	B	C	n x Ød	D		LxC (m)	PESO (Kg)
315	322	355	382	6X10	360	7,5	0,55 X 0,50	3,5
355	361	395	421	8X10	420	9,5	0,60 X 0,60	4,5
400	404	440	464	8X10	440	12	0,60 X 0,60	4,5
450	453	490	513	8X12	540	15	0,65 X 0,70	6
500	507	540	567	8X12	630	22	0,70 X 0,80	7
560	569	610	639	8X15	570	22	0,80 X 0,75	7,5
630	638	680	708	8X15	590	34	0,85 X 0,75	8
710	715	755	785	8X15	600	40	0,95 X 0,75	9
800	800	845	877	8X15	690	63	1,05 X 0,85	11
900	900	945	974	8X15	850	90	1,15 X 1,00	14
1000	1000	1050	1083	8X15	950	120	1,25 X 1,10	16,5

MODELO	DIMENSÕES PRODUTO (mm)								PESO (Kg)	DIMENSIONAL EMBALAGEM	
	ØA	B	C	n x Ød	E	F	Øg	H		LxC (m)	PESO (Kg)
315	322	355	382	6X10	110	560	10	30	13	0,70X0,70	5
355	361	395	421	8X10	110	560	10	30	14	0,70X0,70	5
400	404	440	464	8X10	130	560	10	30	17	0,70X0,70	5
450	453	490	513	8X12	130	660	12	30	23	0,80X0,80	6,5
500	507	540	567	8X12	180	660	12	30	25	0,80X0,80	6,5
560	569	610	639	8X15	180	760	15	30	34	0,95X0,95	9
630	638	680	708	8X15	200	790	15	30	41	0,95X0,95	9
710	715	755	785	8X15	220	870	15	30	58	1,05X1,05	11
800	800	845	877	8X15	240	980	15	30	73	1,15X1,15	13,5
900	945	945	974	8X15	250	1080	15	30	94	1,25X1,25	16

MODELO	DIMENSÕES PRODUTO (mm)						PESO (Kg)	DIMENSIONAL EMBALAGEM	
	ØA	B	C	nxØd	D	I		LxC (m)	PESO (Kg)
355	361	395	421	8X10	445	125	13	0,60 X 0,60	4,5
						165			
400	404	440	464	8X10	445	145	18	0,65 X 0,65	5,5
						185			
450	453	490	513	8X12	445	145	20	0,65 X 0,65	5,5
						165			
500	507	540	567	8X12	445	165	25	0,75 X 0,65	6,5
						185			
560	569	610	639	8X15	530	145	31	0,80 X 0,75	7,5
						185			
630	638	680	708	8X15	530	240	35	0,85 X 0,75	7,5
						280			
710	715	755	785	8X15	740	280	85	0,95 X 0,95	10
						320			
800	800	845	877	8X15	740	280	88	1,05 X 0,95	11
						320			
900	900	945	974	8X15	740	380	104	1,15 X 0,95	14
						380			
1000	1000	1050	1083	8X15	920	320	142	1,25 X 1,10	16,5
						465			

- Os pesos indicados são aproximados, sem motor eléctrico.
 - Los pesos indicados son aproximados, sin motor eléctrico.
 - The indicated weights are approximate, without electric motor.