

Tabela A

Modelo	Diâmetro do tubo compatível
MAXX 100	100 mm
MAXX 125	125 mm
MAXX 150	150 mm
MAXX 200	200 mm

CUIDADOS COM SEU EXAUSTOR:

- Para manter o seu exaustor limpo, basta um pano levemente umido e em seguida secar;
A hélice deve ser limpa regularmente para assim não ocorrer os seguintes problemas:
- Queda da eficiência do aparelho; Nível de ruído exagerado; Perda de vida útil do aparelho e Perda da garantia.
- Qualquer limpeza deverá ser realizada com o aparelho desligado da eletricidade.

CUIDADOS COM ISOLAMENTO ACÚSTICO

De acordo com a NBR 10152: 2017 que determina os níveis de pressão sonora em ambientes internos a edificações. Recomenda-se aos construtores, empreendedores, incorporadores, projetistas, usuários e ao poder público a adoção de tais valores de referência para o adequado uso dos diferentes ambientes internos de uma edificação.
Cabe ao projetista a responsabilidade técnica de respeitar as normas NBR 15575 (todas as partes), NBR 10152:2017, NBR 10151:2019 e a legislação municipal vigente na época.

GARANTIA:

TEMPO DA GARANTIA:

O tempo de garantia é de 09 meses adicionalmente aos 90 dias da garantia legal, totalizando 01 ano.

O QUE A GARANTIA COBRE:

A garantia cobre defeitos de fabricação e montagem, desde que os aparelhos sejam utilizados em condições normais pelo consumidor. Além disso a garantia cobre totalmente a mão-de-obra e peças para o reparo dos defeitos constatados como sendo de fabricação.

Os custos de frete são de responsabilidade do cliente.

EXCLUSÕES DA GARANTIA:

Desgaste natural das peças, produto que possui capacitor ficar parado, sem uso, por mais de 12 meses, abuso e uso incorreto do produto, instalação incorreta, modificação de qualquer natureza sem autorização por escrito, riscos, partes quebradas por mau uso e falta de limpeza da peça, não estão cobertos pela garantia.

COMO SOLICITAR A GARANTIA:

O atendimento em garantia deverá ser requisitado pelo consumidor, através dos telefones 47 3452-3003 ou 47 3452-3033 ou pelo e-mail sac@sictell.com.br. O usuário deverá informar o problema encontrado, o produto adquirido, o lote do produto (que encontra-se na caixa ou na etiqueta colada ao produto) e a nota fiscal de compra.

É indispensável a apresentação da Nota Fiscal original, datada, sem emendas, adulterações ou rasuras, pois somente com esse documento é possível solicitar a garantia.

RECICLAGEM:

O compromisso que devemos adquirir com as futuras gerações, obriga-nos a realizar a reciclagem dos materiais. Não se esqueça de reciclar a embalagem e seus elementos restantes.

Este produto possui partes elétricas e não deve ser descartado no lixo comum.



Manual de Instalação

LINHA MAXX / MAXX ION - 127V

BR

Parabéns você acaba de adquirir um produto SICFLUX
LEIA TODO O MANUAL ANTES DE REALIZAR A INSTALAÇÃO E UTILIZAÇÃO

INSTRUÇÕES IMPORTANTES DE SEGURANÇA E INSTALAÇÃO

- Verifique se próximo ao local onde será feita a instalação possui um ponto de energia elétrica.
- Certifique-se para que toda a instalação seja feita por profissional competente.
- Não utilize seu exaustor em ambientes com temperaturas acima de 40°C.
- Não bloqueie a entrada e a saída do ar.
- Nunca introduza objetos de espécie alguma dentro do aparelho por meio dos orifícios e aberturas. Esses objetos podem atingir componentes que conduzem eletricidade, provocando curto-circuitos, incêndios ou choques elétricos.
- Seu exaustor possui uma hélice para movimentação de ar. Apenas ligue o exaustor quando estiver instalado em seu local definido, a fim de não haver nenhuma possibilidade de acesso a hélice em movimento, evitando assim acidentes.
- Nunca deixe crianças manipularem equipamentos elétricos.
- Mantenha crianças e animais longe de embalagens de qualquer natureza.
- Para um excelente funcionamento e conforto auditivo instale seu exaustor acima do forro.
- Este aparelho não se destina à utilização por pessoas (inclusive crianças) com capacidades físicas, sensoriais ou mentais reduzidas, ou por pessoas com falta de experiência e conhecimento, a menos que tenha recebido instruções referentes à utilização do aparelho ou estejam sob a supervisão de uma pessoa responsável pela sua segurança. (IEC 60335-1/2006)
- Recomenda-se que as crianças sejam vigiadas para assegurar que elas não estejam brincando com o aparelho. (IEC 60335-1/2006)
- Certifique-se que o ventilador está desligado da rede elétrica antes de realizar qualquer tipo de manutenção. (IEC 60335-2-80/2008)
- Devem ser tomadas precauções para evitar o fluxo reverso deste aparelho, ou seja, instala-lo no sentido do fluxo de ar errado. Siga a seta de indicação do aparelho. (IEC 60335-2-80/2008)
- Este aparelho, não possui cordão de alimentação, sendo necessário incorporar a fiação fixa, meios para desligamento da alimentação com separação de contato em todos os pólos que garanta desligamento total do produto da alimentação. (IEC 60335-1/2006)
- Caso os fios de alimentação estejam danificados o aparelho deve ser descartado. (IEC 60335-1/2006)
- Este exaustor pode ser utilizado como insuflador, em conjunto com as caixas de filtro SICFLUX FILBOX. Neste caso, este exaustor deve operar na VELOCIDADE BAIXA.
- Certifique-se que todos os parafusos externos que prendem as presilhas e a tampa superior, estejam devidamente colocados ao final da instalação.
- Para um excelente funcionamento e conforto auditivo instale seu exaustor no teto ou na parede a no mínimo 2,30 metros de altura do piso.
- ATENÇÃO: Este exaustor, deve ser instalado a no mínimo de um metro de qualquer abertura acessível do duto de descarga.
- ATENÇÃO: Este exaustor deve ser instalado com dutos de pelo menos 1 metro de comprimento.
- Certifique-se que a tubulação usada tem diâmetro igual a saída de ar do aparelho. A informação de qual o tubo indicado para cada modelo, encontra-se na tabela A.
- Os fios da rede elétrica devem ter entre 1 e 2 mm de espessura para utilização neste exaustor.
- Utilize buchas e parafusos próprios de acordo com sua parede ou teto, sendo ele, alvenaria, gesso ou outro tipo.

V.11 - 22/04/2020 - MAXX 100a200

SERVIÇO DE ATENDIMENTO AO CONSUMIDOR:
47 3452-3003 / 3452-3033 / sac@sictell.com.br

Sictell Soluções em Renovação de Ar
SICFLUX Ar em movimento

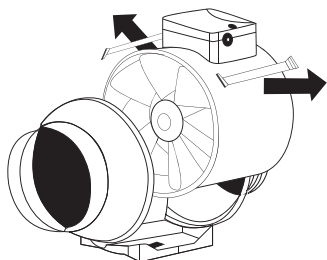
TABELA DE PROBLEMAS MAIS COMUNS

Em caso de problemas durante a instalação, siga as sugestões abaixo e/ou ligue para os telefones 47 3452-3003 ou 47 3452-3033.

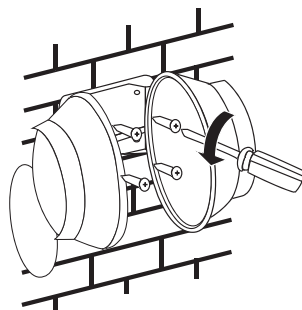
PROBLEMA	SUGESTÃO
Meu exaustor não liga	Verifique se não há nenhum fio solto na instalação e se há energia elétrica no fios que alimentam o exaustor.
Produto aparenta velocidade baixa.	Verifique se o aparelho está ligado em 110 V c.a.
Vibração excessiva	Não fixar o equipamento diretamente na laje, sempre utilizar material resiliente entre a parte metálica e a estrutura. Utilizar amortecedor de impacto para fixação das máquinas.
Transmissão de ruído	Utilizar mangote entre a máquina e a tubulação rígida. Não encostar a máquina em tubulações ou qualquer parte metálica.
Incômodo por ruído gerado ou ruído acima da norma	Instalar um forro de isolamento conforme especificação do consultor de acústica.

Instruções de Instalação Linha MAXX

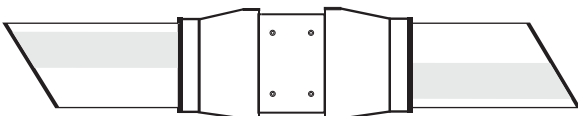
1. Retire o aparelho da caixa.



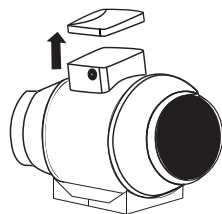
2. Retire o corpo motor do exaustor, retirando as presilhas laterais.



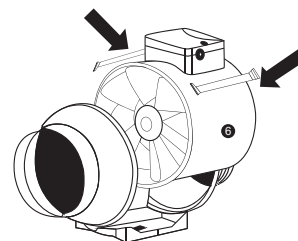
3. Execute a fixação da base no local escolhido.



4. Realize a instalação da tubulação, conectando os tubos ao exaustor.



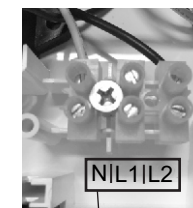
5. Retire a tampa superior do exaustor e retire os parafusos que encontram-se no canto direito.



6. Recoloque o Corpo motor no exaustor, prendendo as presilhas de fixação com os parafusos adequados e realize a ligação elétrica conforme abaixo :

Para evitar ligações erradas e a queima do motor, o produto sai de fábrica com os fios do motor ligado ao borne apenas para a velocidade alta, em N e L2. Para utilizar o produto na velocidade baixa, conecte o fio vermelho solto identificado com a etiqueta ao lado, descascando sua ponta, no borne entre os fios branco e preto.

Lado do Borne onde é conectado os fios vindo do motor. Para utilizar a velocidade baixa, conecte o fio vermelho solto na via vazia do meio.



L1
Vel. Baixa
Leia o manual

Identificação no corpo do produto, indicando as vias do borne. Ligue os fios da **rede** neste lado do borne, conforme a velocidade desejada.

Velocidade Baixa

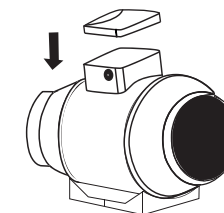
127 V a.c. — L1
— N

Velocidade Alta

127 V a.c. — L2
— N

ATENÇÃO ! ESTE APARELHO FUNCIONA APENAS EM 127 V a.c.

7. Recoloque a tampa superior do exaustor, e prendendo com o parafuso adequado e execute a ligação elétrica na rede.



8. Pronto ! Seu exaustor esta pronto para uso.

