

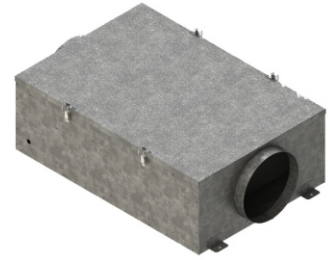


# FH EC (Sem Filtros)

(Sin Filtros / Without Filters)

## Descrição e Aplicação Descripción y Aplicaciones Description and Applications

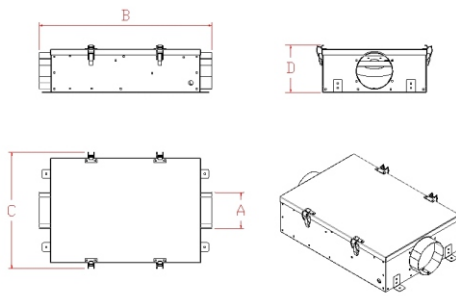
A nova linha FH EC, versão sem filtro, são ventiladores com motores radiais com alta pressão e vazão de ar. São ultra compactos com perfil extremamente baixo, perfeito para aplicações com pouco espaço. Construído com chapa reforçada e com vedação especial nas juntas e tampas de acesso. Temperatura de trabalho (-40°C +65°C). Utiliza motor EC, de alta eficiência (equivalente a Ir4 Super Premium), com cabeçote eletrônico possibilitando partidas em rampa e controle de velocidade através de sinal externo, apresentando maior confiabilidade e maior vida útil.



## Características e Diferenciais Características y Diferenciales Features and Highlights

- Baixo Consumo de energia e silencioso**  
Bajo consumo de energía y silencioso  
Low power consumption and quiet
- Motor com rolamento e acionamento direto, não necessita de polias e correias.**  
Motor con cojinetes y accionamiento directo, no necesita poleas y correas.  
Bearing Motor with direct drive, does not need pulleys and belts.
- Alta vazão e alta pressão (Radial)**  
Alto caudal y alta presión (Radial)  
(Radial) High pressure and high flow
- Acesso rápido e prático ao motor, facilitando a manutenção**  
Acceso rápido y práctico al motor. Fácil mantenimiento  
Fast and convenient motor access, easy maintenance
- Instalação na vertical ou horizontal**  
Instalación vertical o horizontal  
Vertical and horizontal installation
- Motores EC de alta Eficiência**  
Motores EC de alta eficiencia  
High Efficiency EC Motors
- Protetor Térmico**  
Protector Térmico  
Thermal Protector

## Dimensões Dimensiones Dimensions



MODELO Type	Dimensional / Dimensions (mm)			
	a	b	c	d
FH 100 / 125	98/124	582	402	175
FH 150	149	684	442	198
FH 200	199	760	496	252
FH 250	250	908	610	365
FH 315	315	958	620	387
FH 355	355	908	668	420
FH 400	400	1094	760	462

## Características técnicas Técnico Specifications

		MODELO / Type							
		100	125	150	200	250	315	355	400
Vazão Máxima Caudal Máximo Extract Capacity	m³/h	417	583	973	1109	1974	2611	4152	5364
	CFM	245	343	572	652	1161	1536	2443	3157
Frequência Frecuencia Frequency, Hz		50 / 60							
Potência Motor Potencia Motor Motor Power, W		170	170	170	170	780	780	2500	2500
Potência Total Absorvida Potencia Absorvida Absorbed Power, W		161	170	162	169	739	591	2350	2058
Nível de Ruído Nivel de Ruído Noise level, dBA		54	54	56	59	62	64	60	62
Tensão Tensión Voltage, V		1~230						3~380/480	
Pressão Máxima Presión Máxima Max Air Pressure, mmca		63	67	51	65	64	66	97	86
Duto Conducto Duct Diameter, Pol / Inches		4	5	6	8	10	12	14	16
Peso Peso Weight, Kg		10	10	12	16	25	28	33	42

Especificações Técnicas para 1~230V ou 3~380V - 60Hz  
Especificaciones técnicas para 1~230V o 3~380V - 60Hz  
Technical specifications for 1~230V or 3~380V - 60Hz

Nível de ruído a 01 metro de distância com produto tubulado  
Nivel de ruido a 01 metro de distancia con el producto con conductos  
Noise level up to 01 meters away with ducts

# Características técnicas FH EC sem filtros

Técnico FH EC sin filtros Specifications FH EC no filters

