

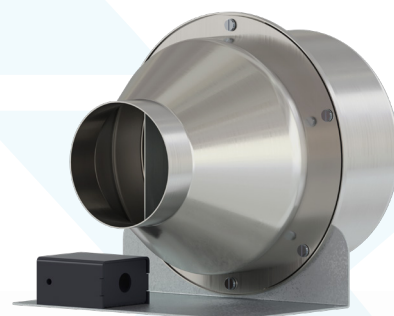
Precisa de exaustores em grandes ambientes?

Conheça a Linha ACI, da Sicflux!

Os exaustores da **Linha ACI (Axial Centrífugo Inline)** foram projetados para exaustão ou insuflamento de ar em grandes ambientes. Pode ser utilizado para várias saídas no mesmo ambiente ou diversas captações e também como reforço de linha em instalações longas. Temperatura de trabalho entre **-40° C +65° C**.

Detalhes sobre a linha de exaustores ACI:

- Desenvolvido para atuar ao longo do duto;
- Alta pressão, alta vazão e baixo ruído;
- Pode ser instalado na vertical ou horizontal;
- Caixa de ligação;
- Motor com mancais de rolamento;
- Protetor térmico;
- IP X4 / Classe I;
- Dotado de Ventilador radial com rotor limit load;
- Exclusivo corpo em alumínio.



A **Linha ACI** da **Sicflux** garante a captação de gases (não inflamáveis), fumaças e odores que podem estar presentes no ambiente, diminuindo o risco de contaminações e auxiliando na qualidade do ar interior.

A Linha oferece uma **maior proteção e saúde** de todos os ocupantes!