



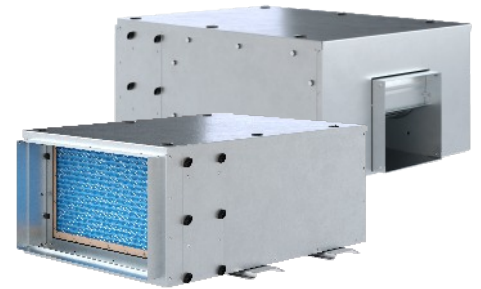
TITAN SGSD 167



Descrição e Aplicação

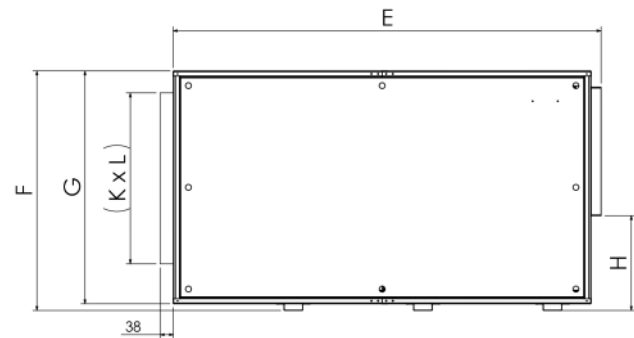
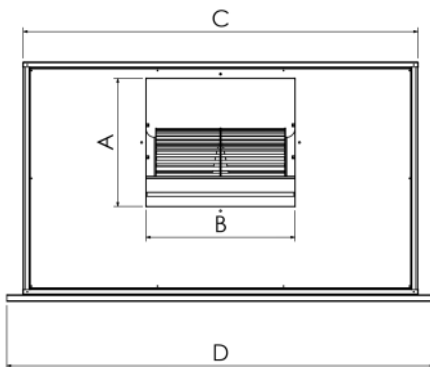
Os gabinetes SGSD são caixas de ventilação com acionamento por polias e correias, com descarga horizontal. Sua estrutura é fabricada em chapa de aço galvanizada, com colunas de sustentação de alumínio e podem ser utilizadas em ambientes internos ou externos com acessório de proteção. Podem ser fornecidos com ou sem filtros. Os filtros podem ser fornecidos na configuração apenas G4, G4/M5, G4/F8 ou G4/F9. As laterais do gabinete são formadas por painéis removíveis, facilitando a inspeção, limpeza e manutenção. Os rotores são do tipo Siroco e apresentam um ótimo rendimento. Esta linha pode ser utilizada para insuflamento de ar limpo, ventilação e exaustão em geral. Possui base para facilitar a instalação.

A linha SGSD possui 04 tamanhos e pode ser selecionada através do Selectflux.



Características Técnicas e Dimensões

- Caixa compacta com apenas 325mm de altura
- Potências disponíveis: 0,16CV a 3,0CV
- Motores Trifásicos
- Opções de Filtros Incorporados
- Carcaça em Chapa de aço
- Exclusivo sistema de acesso aos filtros (Laterais e/ou tampo superior)
- Atende as mais variadas necessidades de ventilação e tomada de ar externo
- Construção de alta eficiência, respeitando a velocidade nos filtros



MODELO	DIMENSÕES (mm)										PESO (kg)	EMBALAGEM	
	A	B	C	D	E	F	G	H	K	L		L X H X C (m)	PESO (kg)
167	205	207	538	614	772	325	310	21	272	492	22	0,63 x 0,33 x 0,83	3
277	289	333	890	1000	1040	590	565	240	X	X	55	1,2 x 0,8 x 1,2	16
317	341	396	1000	1105	1245	705	680	275	X	X	76	1,3 x 0,9 x 1,3	20
377	403	473	1240	1345	1445	780	750	310	X	X	100	1,5 x 1,0 x 1,5	25
457	478	557	1480	1600	1605	895	870	355	X	X	145	1,8 x 1,1 x 1,80	35

↑ Peso do produto sem motor elétrico

Seleção de produtos Selección de producto Product Selection

Para seleção dos gabinetes de ventilação SGSD, utilize o programa de seleção SELECTFLUX. Totalmente online e com acesso por computador, tablets e celulares, é possível informar o ponto de vazão e pressão e ter o resultado do modelo ideal para atender a sua necessidade. Disponível tanto para opção com e sem filtros. Através da câmera de seu celular ou de um aplicativo leitor de código QR, leia o código ao lado e acesse o selecionador. Ou acesse:

app.selectflux.com.br

Para seleccionar gabinetes de ventilación SGSD, use el programa de selección SELECTFLUX. Totalmente en línea y con acceso por computadora, tabletas y teléfonos móviles, es posible informar el punto de flujo y presión y obtener el resultado del modelo ideal para satisfacer sus necesidades. Disponible para opciones con y sin filtro. A través de la cámara de su teléfono móvil o una aplicación de lector de códigos QR, lea el código al lado y acceda al selector. O ve a app.selectflux.com.br

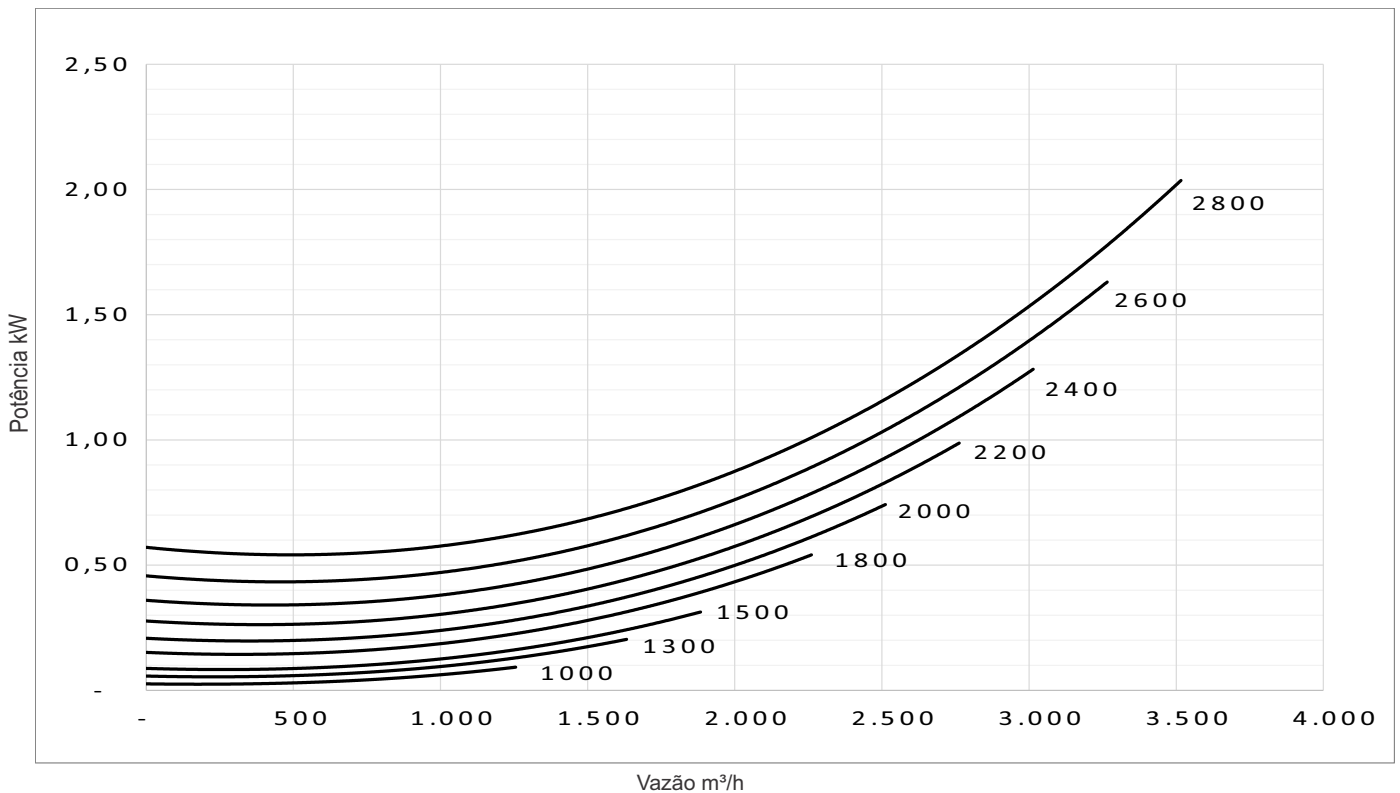
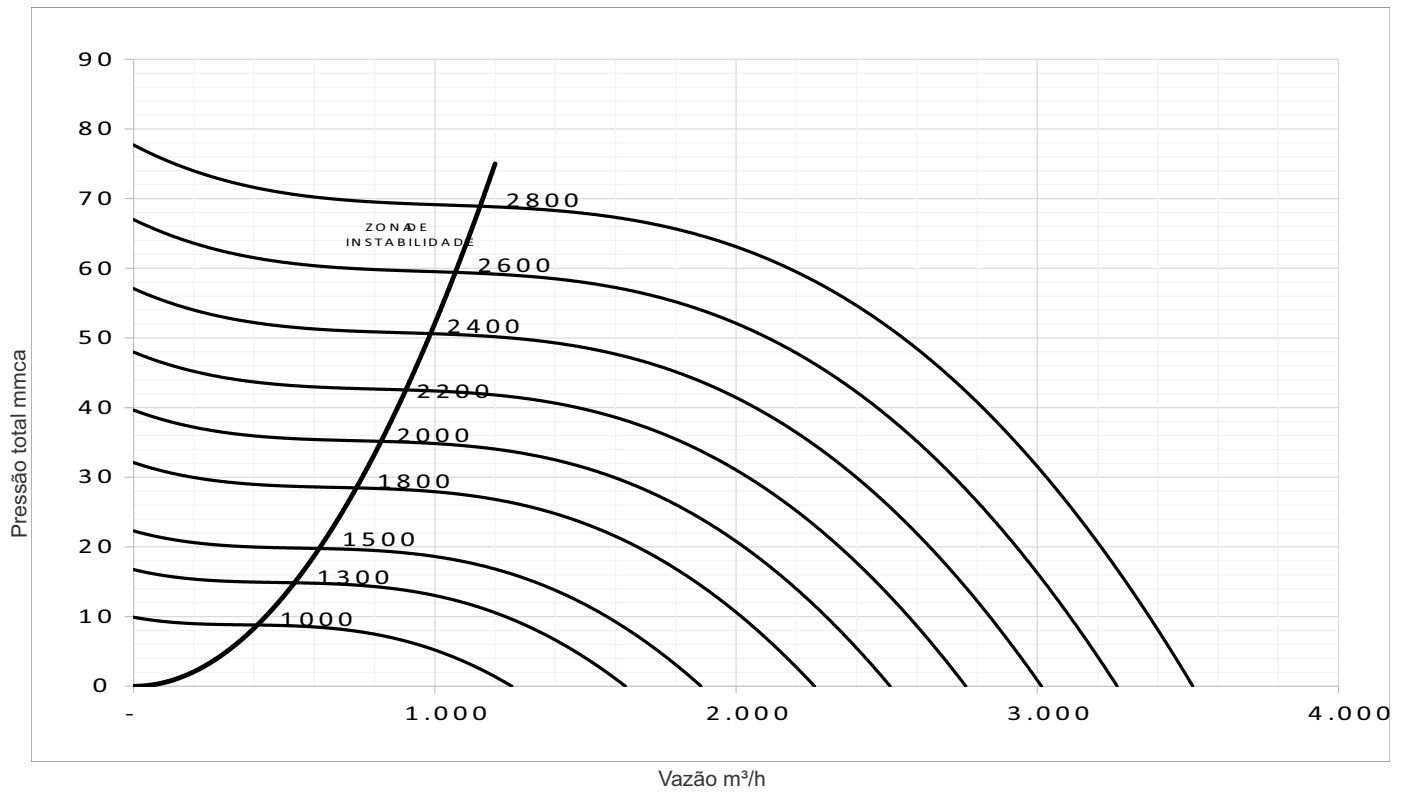
To select SGSD ventilation boxes, use the SELECTFLUX selection program. Fully online and with access by computer, tablets and mobile phones, it is possible to inform the flow and pressure point and have the result of the ideal model to meet your needs. Available for both filter and filterless options. Through the camera of your mobile phone or a QR code reader application, read the code beside and access the picker. Or go to app.selectflux.com.br



SELECTFLUX



Características técnicas SGSD 167 sem filtros



Curva de referência do modelo 167 sem filtros de acordo com a rotação. Para pontos de operação de trabalho com informações de potência, nível de ruído, rotação e demais informações, realize a seleção através do selectflux (app.selectflux.com.br) Não realizar a seleção de produtos na zona ao lado esquerdo da linha vermelha. Zona de instabilidade. Para informações dos modelos com filtros, utilizar o selectflux.