

# FHB (Com Filtros G4/F8)

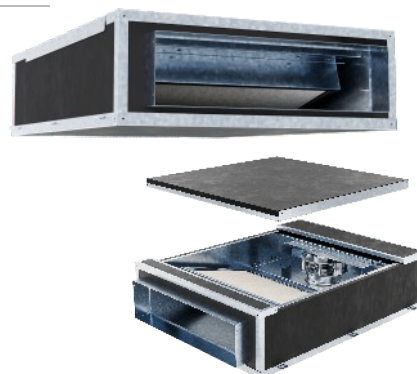


## Descrição e Aplicação

A nova linha FHB apresenta insufladores de ar de alta performance, projetados para tomada de ar externo, com motores radiais de alta pressão e grande vazão de ar. Esses insufladores são ideais para sistemas de ventilação e climatização, atendendo a uma ampla gama de necessidades, incluindo aplicações de reforço de linha ("Booster").

Equipados com um sistema de filtragem de alta qualidade e classificação até F9, eles garantem a remoção eficiente de partículas, proporcionando ar limpo e saudável. Além disso, são altamente resistentes e podem ser usados em ambientes com umidade relativa de até 100%, sem comprometer o desempenho.

.Os insufladores da linha FHB atendem às normas NBR 7256 para ambientes hospitalares e são versáteis, podendo ser usados também em outras aplicações de conforto conforme a NBR 16401/3, adequando-se a diversas necessidades em ambientes controlados.



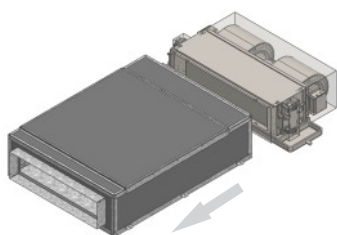
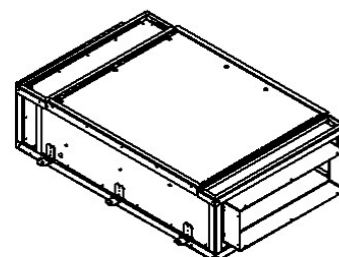
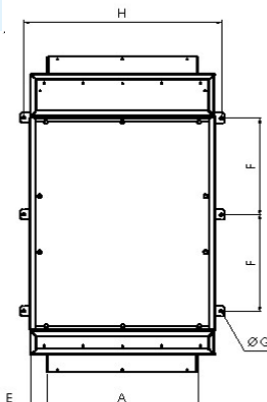
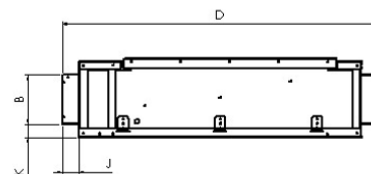
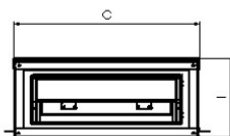
## Características Técnicas

- Eficiência energética
- Compacto e Silencioso
- Booster para condicionadores de ar
- Automação integrada para controle de pressão (opcional)
- Ampla variedades de filtros G4, M5, F8 ou F9
- Temperatura de trabalho ( 5°C + 60°C)
- Construção em chapa galvanizada
- Acionamento direto c/ Motor EC (Eletronicamente comutado)
- Instalação na vertical ou horizontal
- Fácil acesso aos filtros e motor pela tampa superior;
- Tensão 230V, 50/60Hz
- Auxilia no atendimento da nova norma hospitalar NBR 7256
- Fechos rápidos (manípulos)
- Revestimento com manta elastomérica.

FHB		MODELO/ Type		500		700	
		500	700	Pressão (mmca)	Vazão (m³/h)	Pressão (mmca)	Vazão (m³/h)
Vazão Máxima	m³/h	875	1470	0	875	0	1470
	CFM	515	865	5	850	3	1412
Frequência [Hz]		50/60	50/60	16	759	11	1211
Potência Motor [W]		160	320	26	659	25	925
Potência Total Absorvida [W]		165	345	37	523	32	782
Nível Pressão Sonora [dBA]		65	65,5	40	500	40	695
Tensão [V]		1~230	1~230	48	451	48	435
Pressão Máxima [mmca]		70	56	58	283	56	0
Bocal Ret. / Red. [mm]		170x520	170x650	70	0		
Peso [kg]		35	42				

## Dimensões

Dimensões (mm)											
Exaustor											
Modelo	A	B	C	D	E	F	ØG	H	I	J	K
FHB 500	520	170	641	1094	60	335	10	683	275	58	47
FHB 700	650	170	789	1134	68	409	10	831	270	59	46



\*Unidade condensadora de ar e transição não fazem parte do produto.

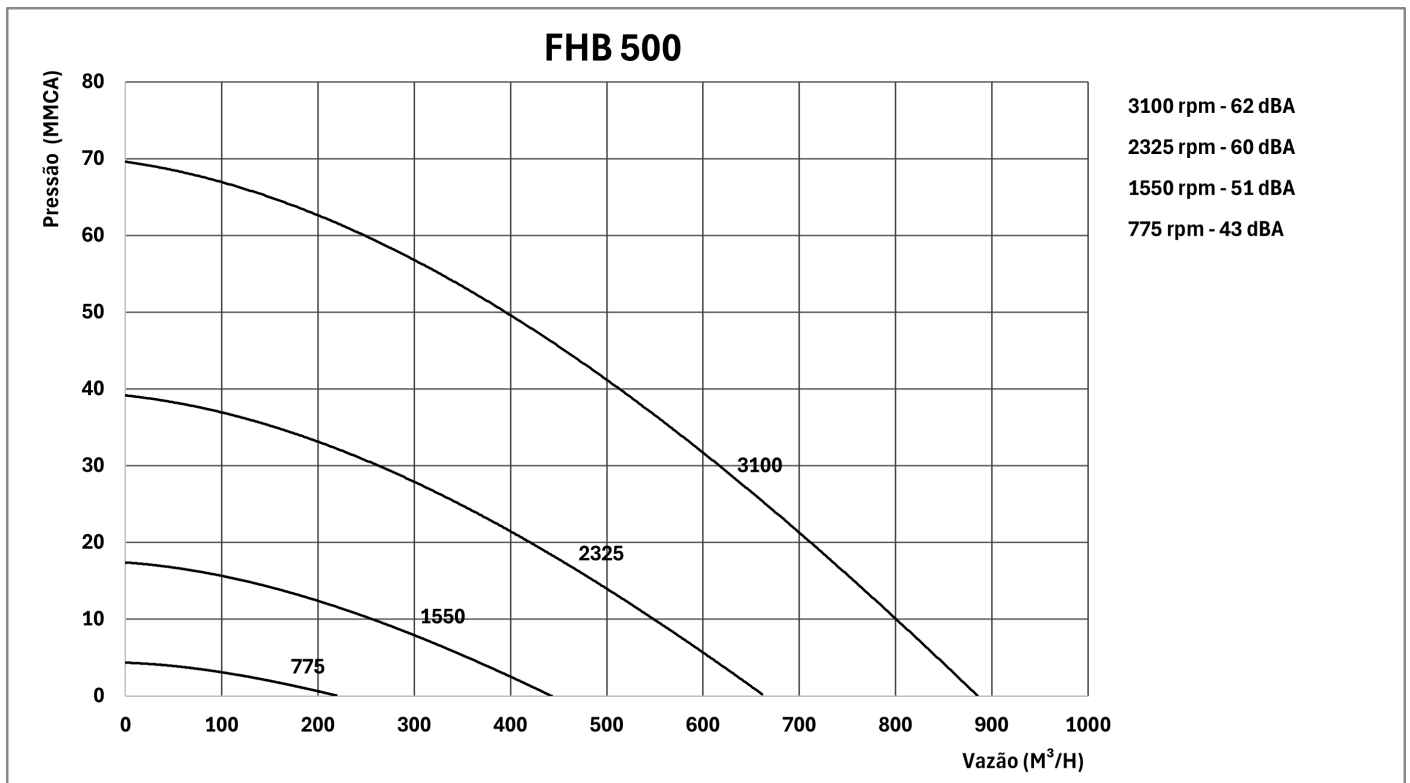
Especificações Técnicas para 1~230V/ 60Hz  
Especificaciones técnicas para 1~230V/ 60Hz  
Technical specifications for 1~230V / 60Hz

Nível de ruído a 03 metros de distância com produto tubulado  
Nivel de ruido a 03 metros de distancia con el producto con conductos  
Noise level up to 03 meters away with ducts

Dados de vazão e pressão já considerados com a perda de carga dos filtros G4 + F8.  
Datos de caudal y presión ya consideran la pérdida carga de los filtros G4 + F8 nuevos.  
Air flow and pressure data already considered the loss load of new G4 + F8.



## FHB 500 (Com Filtros G4/F8)



## FHB 700 (Com Filtros G4/F8)

