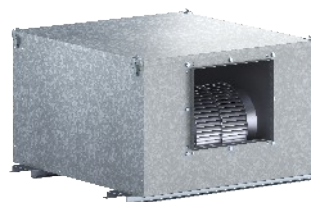




# GFR (Sem Filtros / G4+M5 / G4+F8)

## Descrição e Aplicação Descripción y Aplicaciones Description and Applications

A linha GFR de insufladores e exaustores é construída em chapa galvanizada de baixo perfil e pode ser instalada na horizontal ou vertical. O sistema possui motor interno de acionamento direto ao rotor siroco, eliminando o uso de correias e polias, e sua temperatura de trabalho varia de -40°C a +65°C.



- **GFR sem filtros:** Funciona como insuflador ou exaustor e é ideal para aplicações que não exigem filtragem.
- **GFR com filtros:** Funciona como insuflador de ar externo com filtros de classe G4/M5 ou G4/F8, conforme a norma NBR 16401, garantindo a qualidade do ar. A tampa de acesso facilita a troca de filtros e a limpeza do motor.
- **Modelo 230 M:** Três velocidades, tensão monofásica.
- **Modelo 280 T:** Uma velocidade, tensão monofásica(380V).

Opção Filtro G4 no website

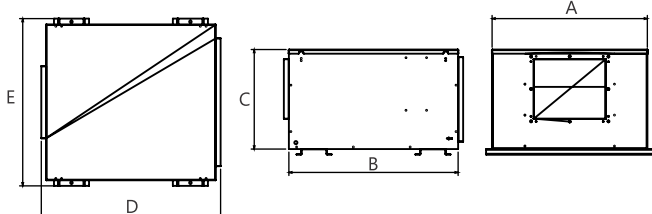
La línea GFR de insufladores y extractores está construida en chapa galvanizada de bajo perfil y puede ser instalada en horizontal o vertical. El sistema cuenta con un motor interno de accionamiento directo al rotor sirocco, eliminando el uso de correas y poleas, y su temperatura de trabajo varía de -40°C a +65°C. **GFR sin filtros:** Funciona como insuflador o extractor y es ideal para aplicaciones que no requieren filtración. **GFR con filtros:** Funciona como insuflador de aire externo con filtros de clase G4/M5 o G4/F8, según la norma NBR 16401, garantizando la calidad del aire. La tapa de acceso facilita el cambio de filtros y la limpieza del motor. Ambas versiones cuentan con dos modelos: **Modelo 230 M:** Tres velocidades, tensión monofásica. **Modelo 280 T:** Una velocidad, tensión monofásica(380V).

The GFR line of supply and exhaust fans is constructed from low-profile galvanized sheet metal and can be installed horizontally or vertically. The system features an internal motor with direct drive to the sirocco impeller, eliminating the use of belts and pulleys, and its operating temperature ranges from -40°C to +65°C. **GFR without filters:** Functions as a supply or exhaust fan and is ideal for applications that do not require filtration. **GFR with filters:** Functions as an external air supply fan with G4/M5 or G4/F8 class filters, according to the NBR 16401 standard, ensuring air quality. The access panel facilitates filter changes and motor cleaning. Both versions come in two models: **Model 230 M:** Three speeds, single-phase voltage. **Model 280 T:** One speed, single-phase voltage (380V).

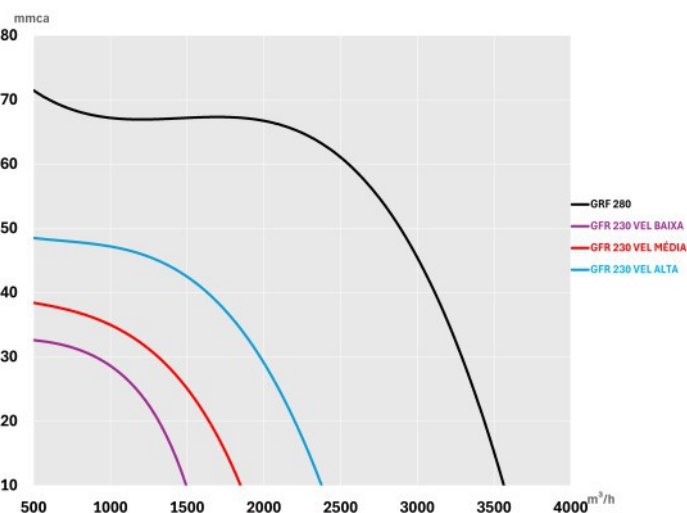
## Características e Diferenciais Características y Diferenciales Features and Highlights

- Sem polias e correias
- Sin poleas ni correas
- Without pulleys or belts
- Motor com mancais de rolamento
- Motor con cojinetes de rodamiento
- Motor with rolling bearings
- Livre de vibrações
- Libre de vibraciones
- Vibration-free
- Suporte de fixação
- Soporte para sujeción
- Mounting bracket
- Disponível com filtros G4/M5 ou G4/F8
- Disponible con filtros G4/M5 o G4/F8.
- Available with G4/M5 or G4/F8 filters
- Tampa de acesso rápido aos filtros e motor
- Acceso rapido y practico a los filtro y el motor. Fácil mantenimiento
- Fast and convenient filters and engine access, easy maintenance
- Baixo nível de ruído
- Bajo nivel de ruido
- Low noise level

## Dimensões Dimensiones Dimensions



MODELO Type	Dimensões/Dimensiones/ Dimensions (mm)					Peso Weight (Kg)
	A	B	C	D	E	
230	604	725	422	774	670	35
280	760	820	551	896	825	57



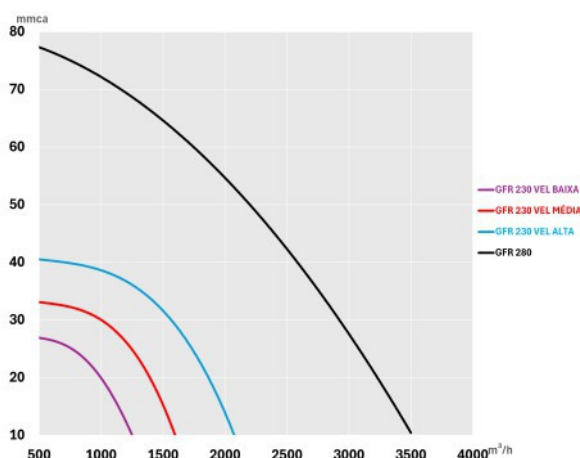
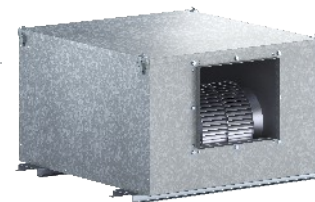
Modelo Modelo Model	Velocidade Velocidad Speed	Vazão Máxima Caudal Máximo Extract Capacity m³/h	Pressão Máxima Presión Máxima Max Air Pressure, mmca	Nível Pressão Sonora Nivel Presión Sonora Sound pressure level, dBA	Frequência Frecuencia Frequency, Hz	Potência Motor Potencia Power, W	Potência Total Absorvida Potencia Power, W	Tipo de Tensão Tipo de Voltaje Voltage type	Tensão Voltaje Voltage, V	Dimensão boca de captção mm	Dimensão boca de saída mm
230	Alta	1500	36	60	60	450	734	Monofásica	230	550x330	300x260
	Média	1850	41	57			465	Monofásica	230		
	Baixa	1485	36	55			330	Monofásica	230		
280	1660	3550	84	70	60	800	839	Monofásica	230	682x492	302x236

Especificações para 230V/60Hz para o modelo 230M e 380V/60Hz para o modelo 280. Nível de pressão sonora, radiado a 3 m em campo livre, com dutos na aspiração e descarga.



# GFR (Com Filtros G4/M5)

Características técnicas Técnico Specifications

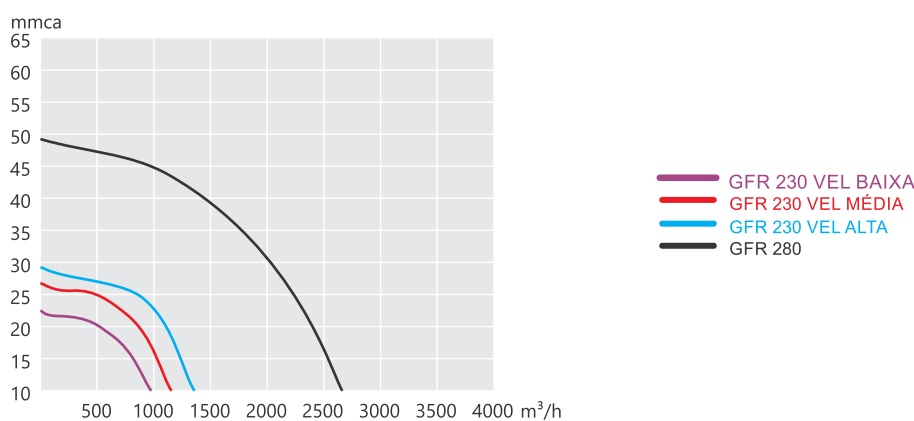


Modelo Modelo Model	Velocidade Velocidad Speed	Vazão Máxima Caudal Máximo Extract Capacity m³/h	Pressão Máxima Presión Máxima Max Air Pressure, mmca	Nível Pressão Sonora Nivel Presión Sonora Sound pressure level, dBA	Frequência Frecuencia Frequency, Hz	Potência Motor Potencia Power, W	Potência Total Absorvida Potencia Power, W	Tipo de Tensão Tipo de Voltaje Voltage type	Tensão Voltaje Voltage, V	Dimensão boca de captación Opening dimensions mm	Dimensão boca de saída Exit opening dimensions mm
230	Alta	2100	43	60	60	450	734	Monofásica	230	550x330	300x260
	Média	1600	37	57			465	Monofásica	230		
	Baixa	1250	33	55			330	Monofásica	230		
280	1660	3450	83	68	60	800	839	Monofásica	230	682x492	302x236

Especificações para 230V/60Hz para o modelo 230M e 380V/60Hz para o modelo 280. Nível de pressão sonora, radiado a 3 m em campo livre, com dutos na aspiração e descarga.

# GFR (Com Filtros G4/F8)

Características técnicas Técnico Specifications



Modelo Modelo Model	Velocidade Velocidad Speed	Vazão Máxima Caudal Máximo Extract Capacity m³/h	Pressão Máxima Presión Máxima Max Air Pressure, mmca	Nível Pressão Sonora Nivel Presión Sonora Sound pressure level, dBA	Frequência Frecuencia Frequency, Hz	Potência Motor Potencia Power, W	Potência Total Absorvida Potencia Power, W	Tipo de Tensão Tipo de Voltaje Voltage type	Tensão Voltaje Voltage, V	Dimensão boca de captación Opening dimensions mm	Dimensão boca de saída Exit opening dimensions mm
230	Alta	1393	29	60	60	450	734	Monofásica	230	550x330	300x260
	Média	1232	27	57			465	Monofásica	230		
	Baixa	976	22	55			330	Monofásica	230		
280	1660	2705	48	64	60	800	839	Monofásica	230	682x492	302x236

Especificações para 230V/60Hz para o modelo 230M e 380V/60Hz para o modelo 280. Nível de pressão sonora, radiado a 3 m em campo livre, com dutos na aspiração e descarga.